



Q 15-P

MODULE POINT SOURCE À DEUX VOIES



Description

Le modèle Q 15-P est un module point source bi-amplifié à deux voies pour les applications de moyenne et longue portée, associant une taille compacte à un son très puissant pour une reproduction fidèle des voix et de la musique. Le système est équipé de transducteurs RCF Precision de dernière génération : un haut-parleur grave à aimant néodyme de 15" et un moteur à compression à dôme titane, bobine 4" et aimant néodyme, pour une puissance admissible totale de 1500 W, une directivité verticale de 40° et horizontale de 22,5°. De forme trapézoïdale, le coffret offre un angle de couplage de 22,5° de chaque côté. Les applications courantes de la Série Q s'étendent des configurations point source pour les applications de moyenne portée aux clusters comprenant jusqu'à 8 modules pour les applications de longue portée. La grille possède un revêtement thermolaqué, avec doublure en tissu tissé pour protéger de la poussière. Le coffret est fabriqué en contreplaqué de bouleau balte avec finition en peinture polyuréthane noire texturée très résistante. Il comprend deux connecteurs speakON Neutrik NL4 (4 points) sur le panneau arrière pour la bi-amplification.

Caractéristiques

- › 138 dB SPL max
- › Puissance admissible totale 1500 W AES
- › 45 ÷ 20000 Hz
- › Pavillon à directivité constante 40° x 22,5°
- › 1 haut-parleur grave 15" à aimant néodyme, bobine mobile 4".
- › Moteur à compression 4" à aimant néodyme
- › Coffrets en contreplaqué de bouleau balte
- › Grille avant en acier avec doublure
- › Mécanique d'accroche intégrée
- › Connecteurs speakON multipoints

Numéro De Pièce

13000728 Q 15-P

Black - RAL 9005 EAN 8024530019006

Spécifications

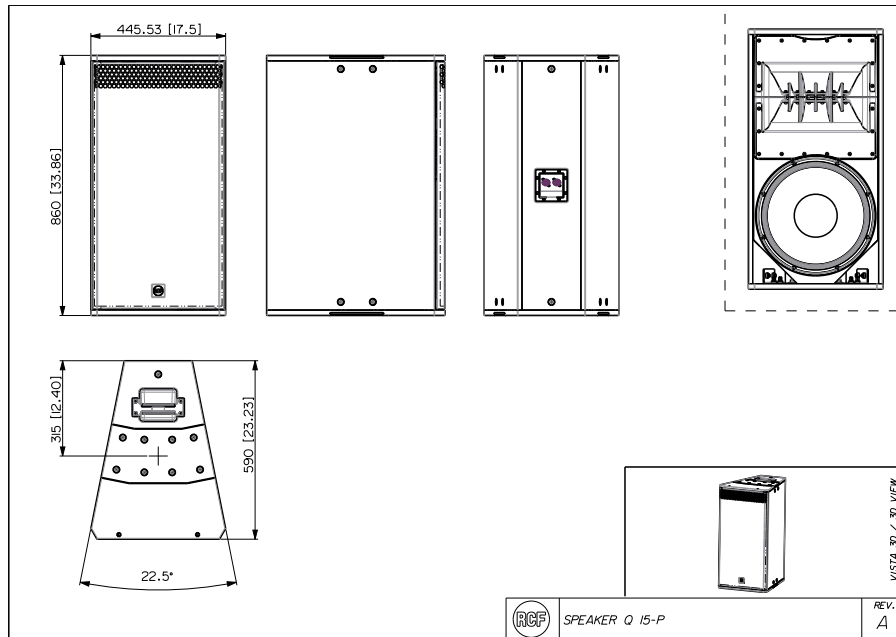
Products are continually improved. All specifications are therefore subject to change without notice.



Q 15-P

MODULE POINT SOURCE À DEUX VOIES

Line Art 2D



SPÉCIFICATIONS

Spécifications acoustiques

Réponse en fréquence (-10 dB)	45 Hz ÷ 20000 Hz
SPL max. @ 1m	138 dB
Angle de couverture horizontale	22.5°
Angle de détection vertical	40°
Indice de directivité Q :	20

Section alimentation

Amplification	Bi-Amp
Fréquences de recouvrement	600 Hz
Impédance nominale LF	8 ohm
Manipulation de tension LF	1350 W
Manipulation de tension de crête LF	5400 W
Sensibilité LF	97 dB
Impédance nominale HF	8 ohm
Manipulation de tension HF	150 W
Manipulation de tension de crête HF	600 W
Sensibilité HF	113 dB
Protections HF	Capacitor on Compression Driver
Amplificateur recommandé	XPS 16K, XPS 16KD, QPS 10K

Hauts-parleurs

Pilote de compression	1 x 1.4" neo, 4.0" v.c
Woofer	1 x 15" neo, 4.0" v.c

Sections entrées/sorties

Connecteurs d'entrée	Speakon® NL4
Connecteurs de sortie	Speakon® NL4

Conformité standard

Safety agency	CE compliant
---------------	--------------

Spécifications physiques

Matériau du cabinet/caisson	Baltic birch plywood
Matériel	Side and rear array rigging point
Poignées	2
Grille	Steel
Couleur	Black - RAL 9005



Q 15-P

MODULE POINT SOURCE À DEUX VOIES

Taille	Hauteur	860 mm / 33.86 inches
	Largeur	446 mm / 17.56 inches
	Profondeur	590 mm / 23.23 inches
	Poids	55 kg / 121.25 lbs

ACCESSOIRES

Accroche / Montage	13360487 C-BR 10° Q 15	Black - RAL 9005	EAN 8024530019662
	13360456 FL-B H Q 15	Black - RAL 9005	EAN 8024530019099
	13360457 FL-B V Q 15	Black - RAL 9005	EAN 8024530019082
Kits De Mise À Jour	12399063 PNL IN-OUT AMPHENOL	Black	EAN 8024530020149